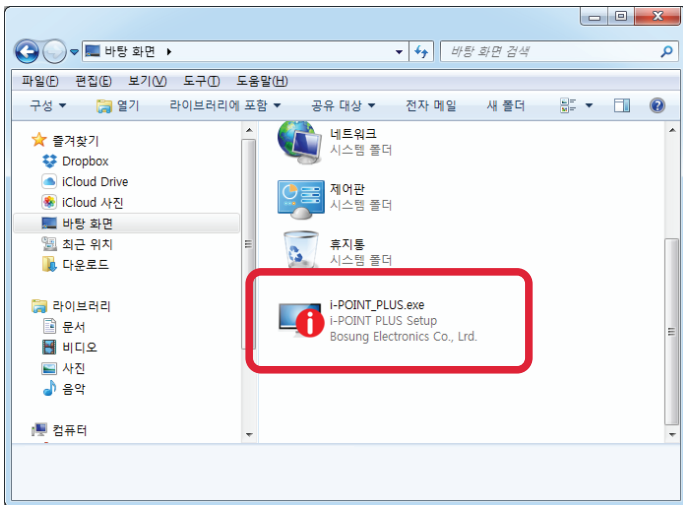


 **POINT⁺**

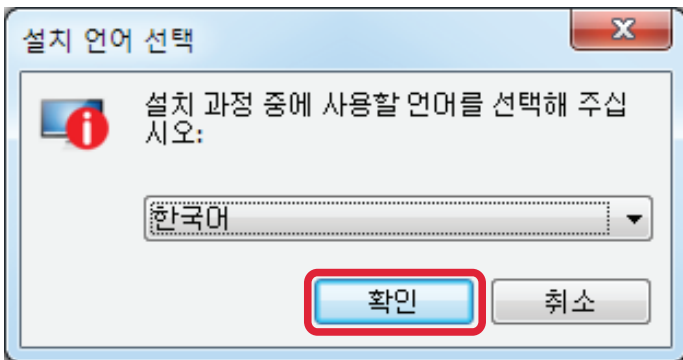
아이포인트플러스
사용자 가이드

i-POINT PLUS

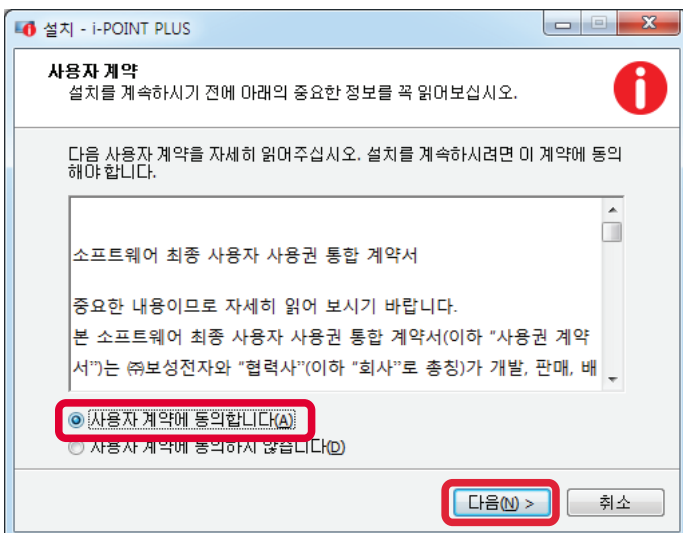
i-POINT PLUS 설치하기	3
판서 모드와 마우스 모드	7
i-POINT PLUS 사용하기	9
i-POINT PLUS 사양	15



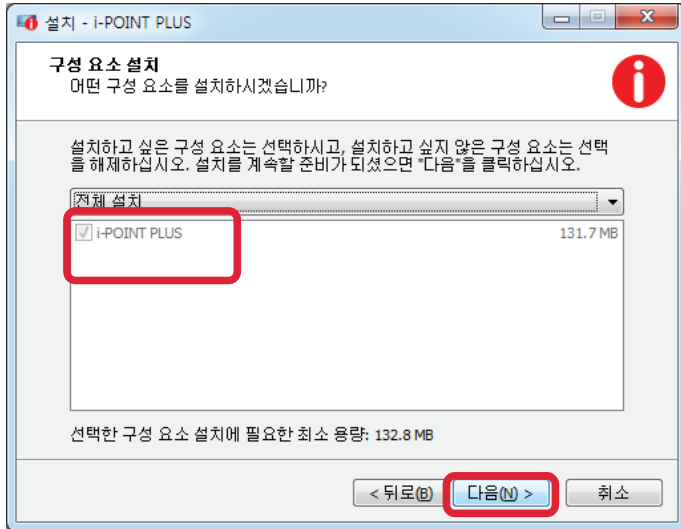
1. i-POINT_PLUS.exe 파일을 클릭하여 설치를 시작합니다.



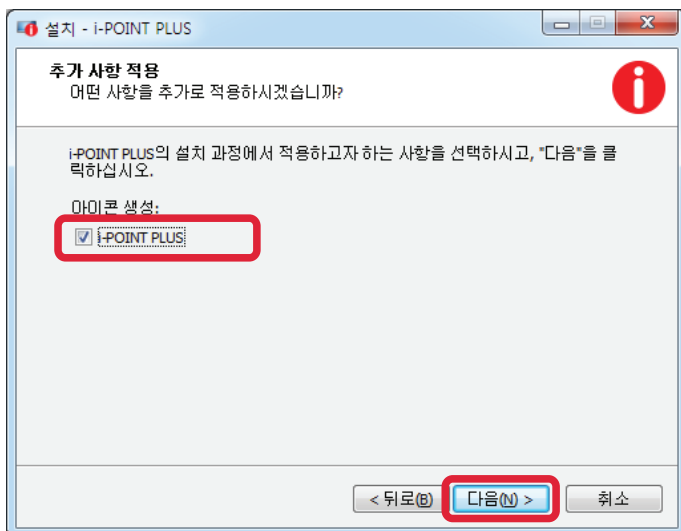
2. 설치할 언어 선택 후, **확인**을 클릭합니다.



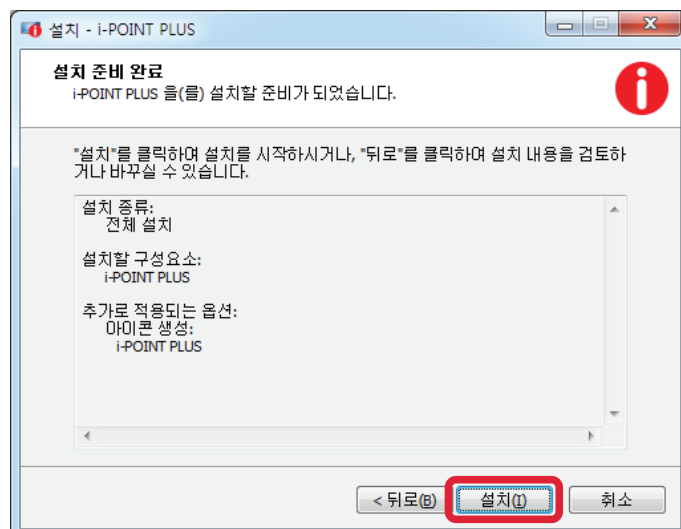
3. 사용자 계약에 동의합니다(A)를 선택한 후, **다음(N)**을 클릭하여 설치를 시작합니다.



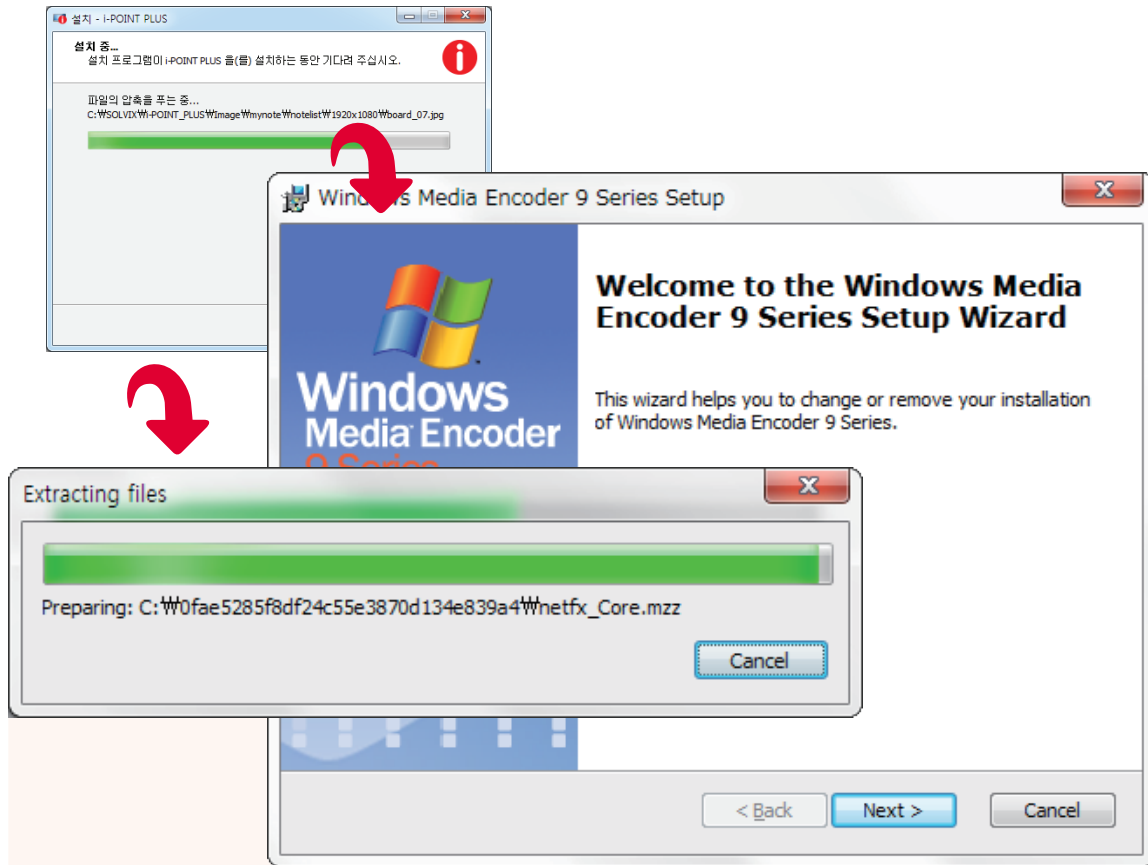
4. 구성 요소 설치를 위하여 i-POINT PLUS를선택한 후, 다음(N)을 클릭합니다.



5. i-POINT PLUS 아이콘 생성을 위하여, i-POINT PLUS를 체크한 후, 다음(N)을 클릭합니다.

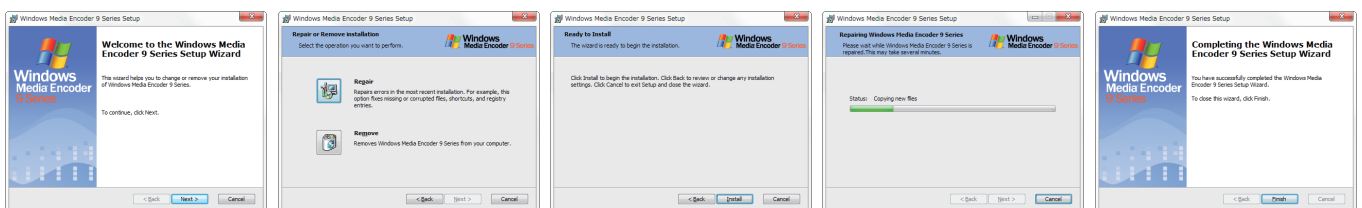


6. 구성요소 확인 후, 설치(I)를 클릭합니다.



7. 설치 중, Windows Media Encoder 9 Series 혹은 Microsoft .NET Framework 4 설치 창이 나타납니다.

- ※ i-POINT PLUS 녹화기능을 위한 Windows Media Encoder 9 series 혹은 Microsoft .NET Framework 4 설치를 시작합니다.
해당 설치 과정은 자동으로 빠르게 진행됩니다.
다음 설치과정이 나타나기 전까지 키보드 및 마우스를 사용하지 마십시오.



이미, 사용자 PC에 Windows Media Encoder 혹은 Microsoft .NET Framework 4가 설치되어 있는 경우, 위 과정은 생략됩니다.



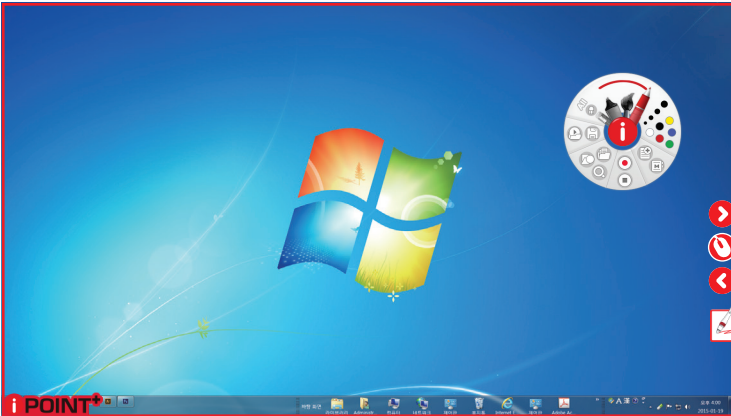
8. **완료(F)**를 클릭하여 설치를 완료합니다.



바탕화면에 i-POINT PLUS 아이콘이 생성됩니다.



i-POINT PLUS 아이콘을 클릭하여 실행합니다.

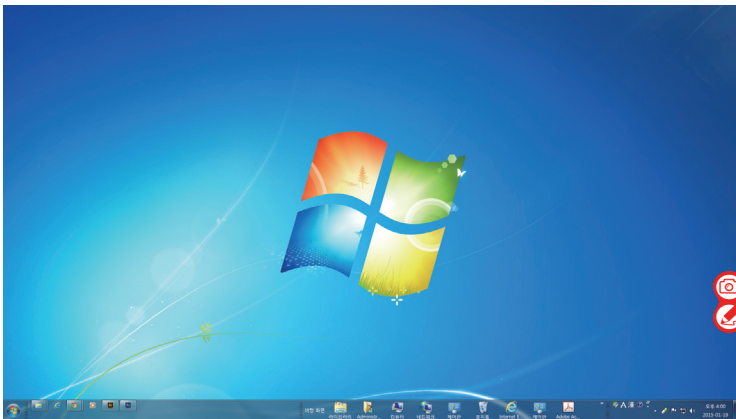


판서 모드

화면에 판서가 가능합니다.
화면 측면에 , 아이콘과 빨간색 테두리가 나타납니다.

마우스 모드로 전환됩니다.

판서했던 페이지 이동이 가능합니다.



마우스 모드

마우스 모드에서는 PC컨트롤이 가능합니다.
화면 측면에 아이콘이 나타납니다.

현재 PC 화면이 캡처되어 판서가 가능합니다.

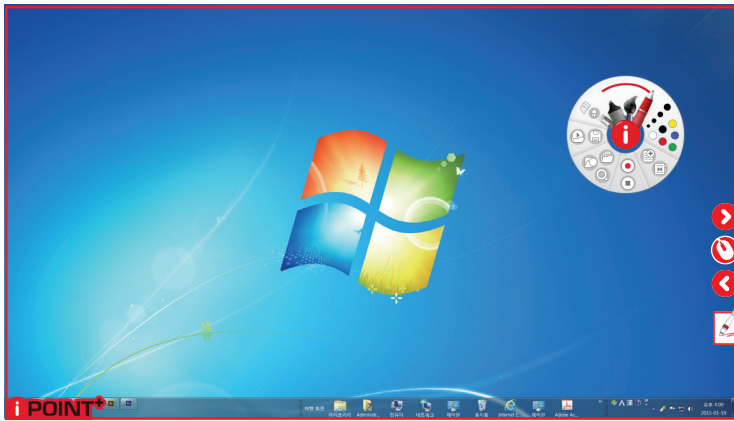
가장 최근 판서한 이미지로 돌아갈 수 있습니다.



전체 화면을 캡처합니다.

원하는 영역을 사각형으로 캡처합니다.

원하는 영역을 다양한 모양으로 캡처합니다.



썸네일 리스트

◀, ▶ 를 마우스 오른쪽 버튼으로 클릭하면 모든 판서를 모아 볼 수 있는 썸네일 리스트가 나타납니다. 썸네일 리스트를 통해 원하는 판서로 이동할 수 있습니다.

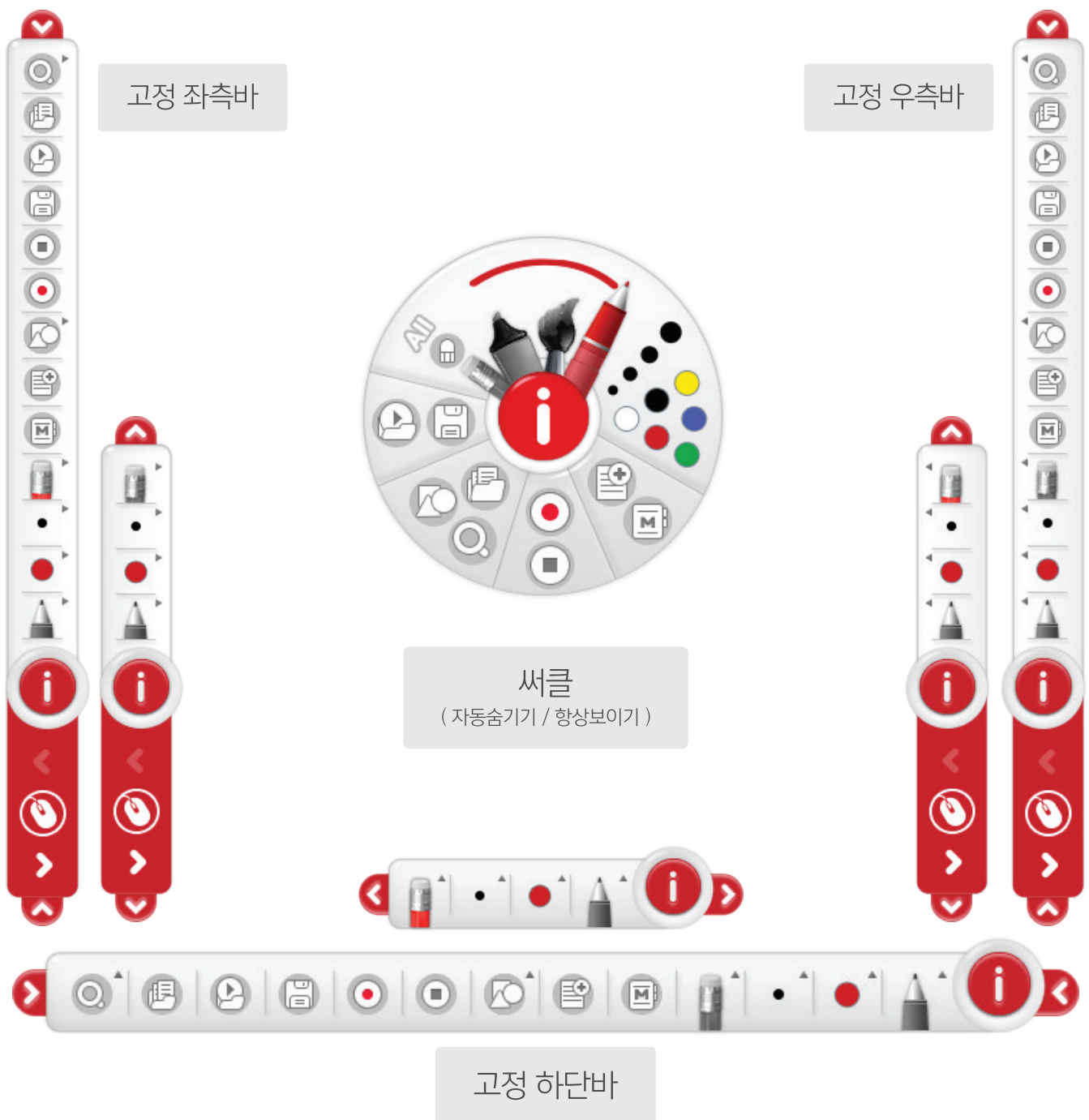


보조 칠판

✎ 아이콘을 좌측으로 당기면 전체 화면 4/5 크기의 보조칠판이 나타나며, 판서 내용은 저장되지 않습니다.

최초 설정된 판서툴은 써클형(자동숨기기) 팔레트입니다. 판서툴은 판서모드에서 마우스 오른쪽 클릭을 하면 나타납니다. i-POINT PLUS 판서툴은 펜의 종류, 두께, 컬러 선택과 지우개, 동영상 녹화 등으로 구성되어 있습니다.

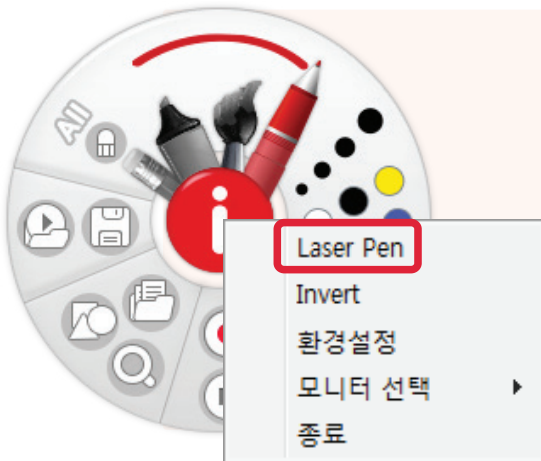
판서툴 **i** 부분을 마우스로 드래그하여 이동시키면, 위치에 따라 좌우/하단/ 써클형 등 형태가 자동으로 바뀌게 됩니다. 환경설정을 통하지 않고 판서툴 형태를 빠르게 변경할 수 있어 사용이 편리합니다.



펜 종류 선택		펜 / 붓펜 / 형광펜
펜 두께 선택		4가지 두께 중 선택
펜 컬러 선택		6가지 컬러 중 선택
지우개		부분 및 전체 삭제
새 칠판 불러오기		판서 가능한 새 칠판 사용
마이노트		내장되어 있는 콘텐츠를 불러올 수 있으며, 다양한 컬러를 지정하여 새 칠판을 불러 올 수 있습니다.
동영상 녹화/일시정지		판서 과정 및 음성 동영상 녹화 시작 및 일시정지 기능
동영상 녹화 정지		동영상 녹화 정지기능
파일 불러오기		MS Office 파일 및 PDF, 한글 파일을 페이지 이동과 판서가 가능한 이미지 파일로 자동 변환
확대/축소		페이지 원래 크기 보기, 확대 및 축소
도형		사각형 / 원 / 삼각형 / 별 / 화살표 등 도형 그리기
판서 내용 저장		판서 내용은 다양한 형태로 지정된 폴더에 저장 *저장 폴더는 환경설정에서 변경하실 수 있습니다.
동영상 폴더 열기		판서틀을 이용하여 녹화한 동영상 폴더 열기

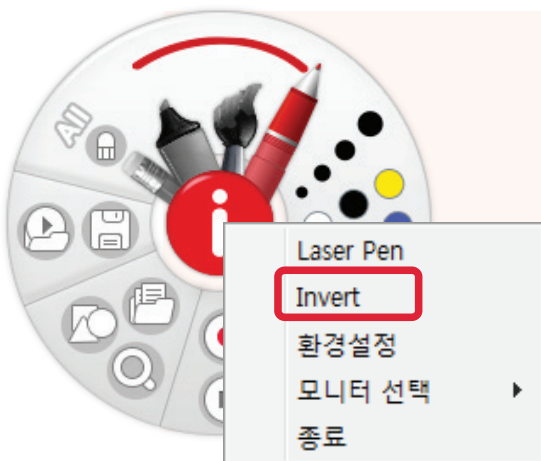


메뉴는 판서툴 **i** 위에서
마우스 오른쪽 클릭을 하면 나타납니다.



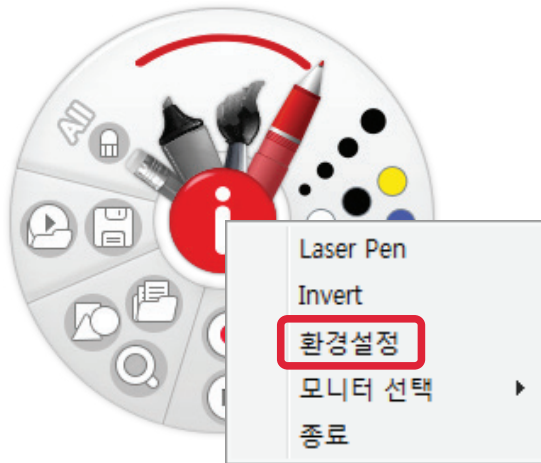
Laser Pen

레이저 포인터로 사용할 수 있습니다.
선을 그리면 3초 뒤 사라집니다.



Invert

현재 캡처된 화면 색상을
반전 시킬 수 있습니다.



i 아이포인트플러스 환경설정

📝 노트설정 Note Setting	<p>판서전용 노트 화면 색상 판서 전용 노트화면의 기본 배경색상을 설정할 수 있습니다.</p> <div style="text-align: center; margin: 10px 0;"> <div style="width: 20px; height: 20px; background-color: green; border-radius: 50%; margin: 0 auto;"></div> </div>
🎨 팔레트설정 Palette Setting	<p>기본 저장 폴더 설정 판서한 내용을 저장할 기본 폴더를 지정할 수 있습니다.</p> <div style="margin-top: 10px;"> <input style="width: 150px; border: 1px solid #ccc;" type="text"/> 폴더선택 </div>
📁 기타설정 Etc. Setting	
👤 제품정보 Product Information	

노트 설정

판서전용 노트 화면 색상

판서 전용 노트화면의 기본 배경색상을 설정합니다.

기본 저장 폴더 설정

판서한 내용을 저장할 기본 폴더를 지정할 수 있습니다.



i 아이포인트플러스 환경설정

📝 노트설정 Note Setting									
🎨 팔레트설정 Palette Setting									
📁 기타설정 Etc. Setting	<table border="1" style="width: 100%; border-collapse: collapse;"> <thead> <tr> <th style="width: 50%; text-align: center;">자동 숨기기</th> <th style="width: 50%; text-align: center;">항상 보이기</th> </tr> </thead> <tbody> <tr> <td style="text-align: center;"> <input type="radio"/> (써클) </td> <td style="text-align: center;"> <input type="radio"/> (좌측 바) </td> </tr> <tr> <td style="text-align: center;"> <input type="radio"/> (써클) </td> <td style="text-align: center;"> <input type="radio"/> (우측 바) </td> </tr> <tr> <td colspan="2" style="text-align: center;"> <input type="radio"/> (하단 바) </td> </tr> </tbody> </table>	자동 숨기기	항상 보이기	<input type="radio"/> (써클)	<input type="radio"/> (좌측 바)	<input type="radio"/> (써클)	<input type="radio"/> (우측 바)	<input type="radio"/> (하단 바)	
자동 숨기기	항상 보이기								
<input type="radio"/> (써클)	<input type="radio"/> (좌측 바)								
<input type="radio"/> (써클)	<input type="radio"/> (우측 바)								
<input type="radio"/> (하단 바)									
👤 제품정보 Product Information	<p>언어선택 ✓ 한국어 언어 한국어</p>								

판서툴 설정

5가지 유형의 판서툴 중, 한 가지 유형을 선택하여 자유롭게 사용할 수 있습니다.
 써클형(자동숨기기,항상 보이기)
 고정 하단바/고정좌측바/고정우측바

언어

사용하고자 하는 언어(한국어, English)를 선택할 수 있습니다.



기타설정

동영상 녹화화질 설정

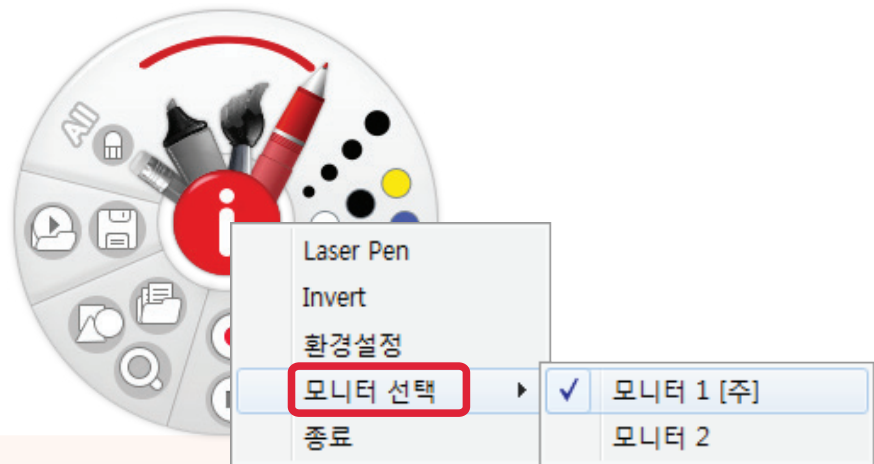
동영상 녹화화질을 설정할 수 있습니다.
저화질 / 일반화질 / 고화질

단축키 설정

자주 사용하는 기능에 대한 단축키를
설정할 수 있습니다.

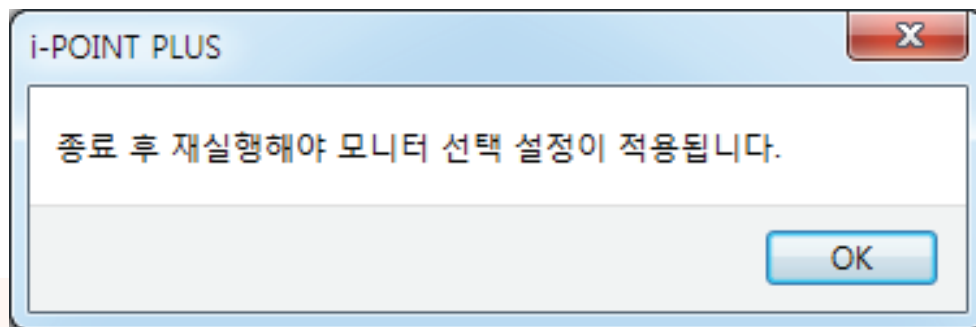
제품정보

현재 사용 중인 i-POINT PLUS
프로그램의 버전 확인이 가능합니다.
최신 버전이 아닐 경우,
업데이트를 할 수 있습니다.



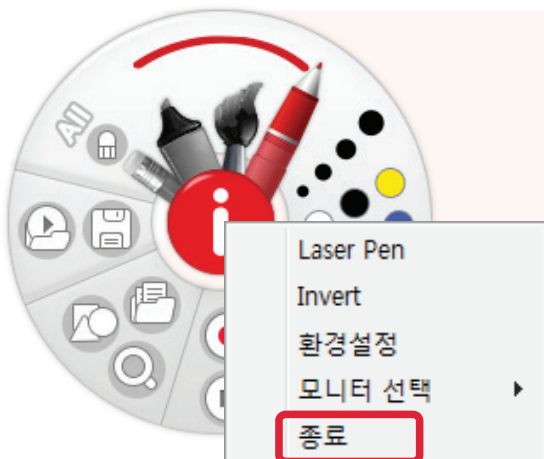
모니터 선택

멀티모니터를 사용할 때 판서툴을 실행시킬 모니터를 선택할 수 있습니다. 체크 표시는 현재 설정되어 있는 모니터를 나타냅니다.



프로그램 재실행

OK를 클릭하여 프로그램을 재실행 시켜야만 모니터 선택 설정이 적용됩니다.



종료

판서툴을 종료합니다.

● 사용 전 주의사항 (지원 OS)

i-POINT PLUS는 Windows 7 이후 윈도우OS를 가지는 컴퓨터를 지원합니다.

● 최소사양 및 권장사양

PC사양	최소사양	권장사양
CPU	인텔 펜티엄 G 시리즈 이상	데스크톱 - 인텔 펜티엄 i3이상 노트북 - 인텔 펜티엄 i5이상
RAM	2G 이상	4G 이상
HDD	최소 설치 공간 1G 이상	여유 공간 5G 이상
Graphic Card	그래픽 메모리 512MB 이상	그래픽 메모리 1G 이상
OS	Windows 7	Windows 7 / 8 / 8.1 / 10

iPOINT⁺